

この夏、ボランティアを
始めてみませんか？

【参加費無料】

7月29日(水)

10:00~11:50

ボランティア入門講座

ボランティアを安心して始めたい方向けに「ボランティア入門講座」を開催します。
活動を始める前のステップとして、活動の心構えや子ども達・高齢者の方について学んでみませんか？
幼稚園やデイサービスの現場で働いている方からお話を聞くことができます！

場 所 総合福祉センターあしすと春日部 3 階 講習室、福祉団体交流室

対象者 市内在住の小学 4 年生以上で、ボランティア活動に関心がある方
40 名(申込み順・親子・孫と祖父母の参加も可)

申込方法 令和 8 年 7 月 22 日(水)まで
QR コード・電話・窓口にて受付



▽会場案内
総合福祉センターあしすと春日部
中央 2-24-1(八木崎駅から徒歩 6 分)



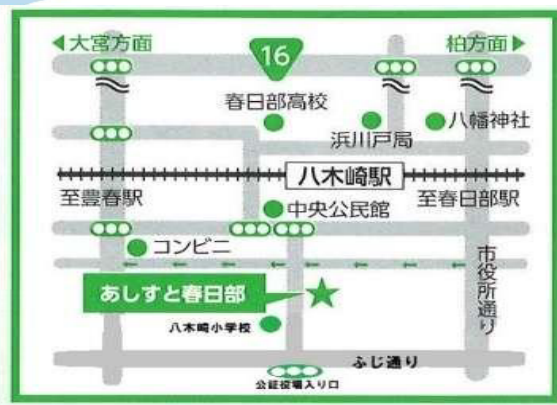
←申込 QR コードはこちら

問合せ・申込先

社会福祉法人春日部市社会福祉協議会

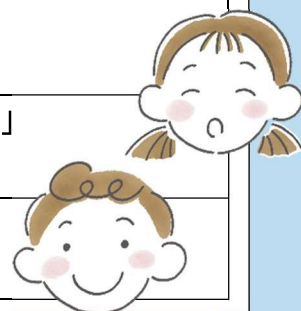
住 所:春日部市中央2-24-1

電 話:048-762-1081



講座内容

時間	内容
10:00~ 10:30	講義「ボランティア活動について」 講師:社協地域福祉担当職員
10:30~ 11:00	講義「保育施設でボランティアをする際の心構え」 講師:真由美幼稚園職員
11:10~ 11:40	講義「高齢者施設でボランティアをする際の心構え」 講師:あしすとデイサービスセンター職員
11:40~ 11:50	ボランティア登録・地域活動のご案内



ボランティア活動を応援します！

ボランティア活動に興味を持ったり、実際に活動してみたいと思ったら、お住まいの地域のボランティアセンターに相談してみましょう。

※日にちによってはお休みとなる場合があります。来所前に電話でご確認ください。

春日部 ボランティアセンター

春日部市中央2丁目24番地1
総合福祉センター「あしすと春日部」内
TEL 048-762-1081
FAX 048-752-3716



栄町 ボランティアセンター

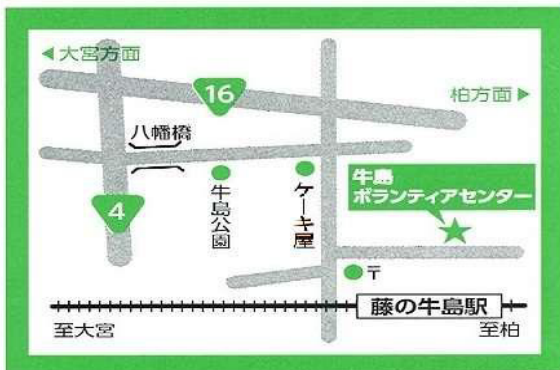
春日部市栄町2丁目212番地
内牧栄町会館内
TEL090-8964-1984



牛島 ボランティアセンター

春日部市牛島1510番13

TEL/FAX 048-763-8957



武里地区 ボランティアセンター

春日部市大枝89番地武里団地7街区4棟
健康福祉センター「ゆっく武里」内

TEL/FAX 048-733-3380

