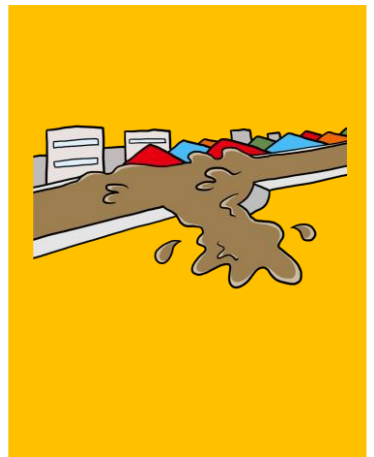




災害ボランティア養成講座



日時

令和8年
2/28(土)
10:00~16:00



場所

総合福祉センター
あしすと春日部
(春日部市中央2丁目24番1)
3F 講習室

受講料 無 料

あなたの力、誰かのために

災害発生を想定し、災害ボランティアセンターの設置・運営などの訓練を行い対応方法を学びます。
いざという時のために、一緒に学び考えてみませんか？

内 容

- 今後想定される災害
災害時の備え 備蓄品・トイレ
- 防災ワークショップ
- 災害ボランティアセンター設置運営訓練

対 象

市内在住の18歳以上の方で、
災害ボランティアとして登録
いただける方

持ち物

動きやすい服装
筆記用具・昼食

定 員

15名
(申込み順)

申 込

1/30(金)までに、
電話・窓口・QRコード
いずれかで申込



〈問合せ・申込先〉

社会福祉法人 春日部市社会福祉協議会

春日部市中央2丁目24番1 地域福祉担当

TEL: 048-762-1081 FAX: 048-752-3716

受付 QRコード

