

彩の国ボランティア体験 プログラム 2024

ボランティアを初めてする方も！
新しいボランティアに挑戦してみたい方も！
みなさんの参加をお待ちしております！

【申込みの流れ】

- ① 参加したいメニューを選ぶ。
- ② 活動者本人が、社協窓口またはボランティアセンターにて申込書を記入する。
- ③ ボランティア保険へ加入する。
- ④ 日程を調整し、ボランティアに参加する。
- ⑤ 感想文を提出する。



【申込み・問合せ先】

社会福祉法人 春日部市社会福祉協議会
住 所：春日部市中央2-24-1
電 話：048-762-1081
ホームページ：www.kasukabeshishakyo.or.jp

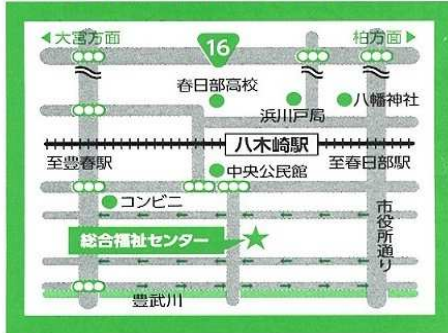


2025.01.07 発行

【各ボランティアセンターはこちら！】

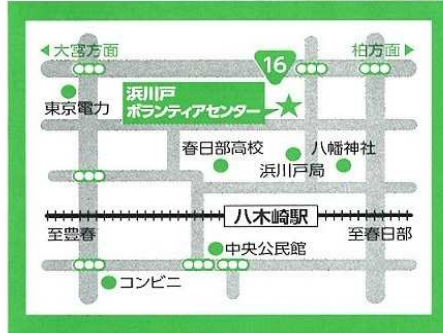
春日部 ボランティアセンター

春日部市中央2丁目24番地1
総合福祉センター「あしすと春日部」内
TEL 048-762-1081
FAX 048-752-3716



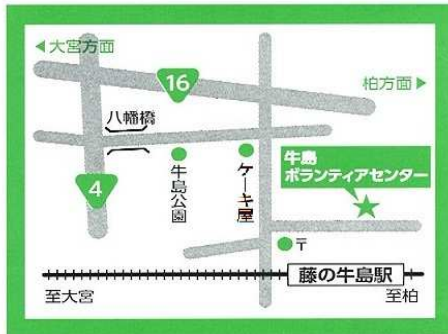
浜川戸 ボランティアセンター

春日部市浜川戸2丁目9番地1
西部第三区画整理記念館内
TEL/FAX 048-763-3335



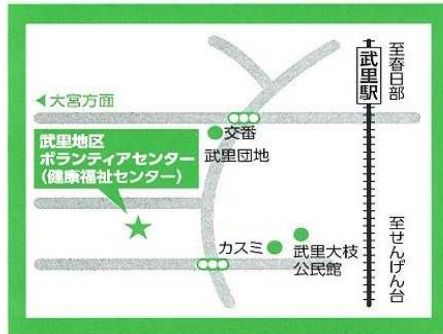
牛島 ボランティアセンター

春日部市牛島1510番13
TEL/FAX 048-763-8957



武里地区 ボランティアセンター

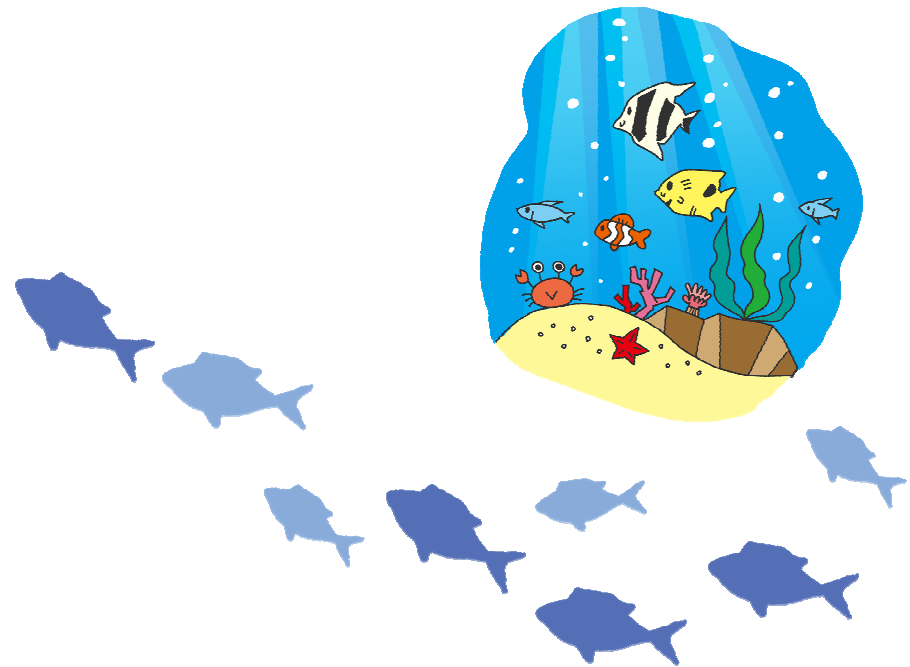
春日部市大枝89番地武里団地7街区4棟
健康福祉センター「ゆっく武里」内
TEL/FAX 048-733-3380



＼ボランティア活動を応援します！／

ボランティアに興味を持ったり、活動してみたいと思ったら、お近くのボランティアセンターに相談してみましょう。

ボランティアセンターは住民の皆さんに対し、ボランティアの理解と参加を広く呼びかけるとともに、活動者とボランティアを必要とする人たちの架け橋として、また活動者の仲間づくりとしての役割を担っています。





【ボランティアとは…】

ボランティアとは、見返りを求めずに社会貢献する活動です。大切なことは人に言われて活動するのではなく、自分が何かをしたいと思う心です。ただ自己満足でやるのではなく、社会や相手に必要とされている活動をするのが大事です。

自分ができる範囲で行う活動なので、資格は必要ありません。しかし、自分の行動には責任をもって活動する必要があります。

【ボランティア活動7つの心構え】

- ① 無理をしない
出来ることから出来る範囲で始めましょう。
- ② 安全面に気を配る
責任を持って行動しましょう。
また万が一に備えてボランティア保険に加入しましょう。
- ③ ルールを守る
受け入れ先の指示に従い、約束を守りましょう。
利用者の方のプライバシーを尊重しましょう。
- ④ 善意の押しつけに気をつける
相手の立場になって活動しましょう。
- ⑤ 楽しむ心を忘れず積極的に取り組む
楽しむことが長続きの秘訣です。
- ⑥ 自分も成長する
常に学習する心を持って活動に取り組みましょう。
- ⑦ 身近な人へ伝える
体験で学んだことを伝えましょう。



高齢者関係

NO	種類	団体名(イベント名)	住所	日時	内容	参加出来る方	注意点	申込み締切日
1	デイサービス	あしすと春日部 デイサービスセンター	総合福祉センター あしすと春日部内 (中央2-24-1)	土日祝以外 10:00~16:00	利用者の方との交流	小学4年生以上	動きやすい服装で エプロン持参	活動日の3日前
2		ゆっく武里 デイサービスセンター	健康福祉センター ゆっく武里内 (大枝89武里団地7-4)	土日祝以外 10:00~16:00	利用者の方との交流	小学4年生以上	動きやすい服装で エプロン持参	活動日の3日前
3		ツクイ春日部	栄町3-82	受付終了	利用者の方との交流 各種手伝い	中学生以上 (1日2名)	動きやすい服装で 上履き持参 ①②両方参加の場合 昼食持参	活動日の2週間前
4		孝楽園 デイサービスセンター	赤沼295	日曜日以外 ①②9:00~12:00 ③14:00~16:00	①施設看護師さんのお仕事体験 ②デイ利用者の受入業務、掃除 ③レクリエーションやおやつ配膳など	小学5年生以上 (①~③それぞれ 1日2名)	動きやすい服装で エプロン・ 上履き・飲み物持参	活動日の7日前
5	ショートステイ	孝楽園 ショートステイ	赤沼295	9:00~12:00	①施設看護師さんのお仕事体験 ②利用者の方との交流 各種手伝い	小学5年生以上 (①②ともに 1日2名)	動きやすい服装で エプロン・ 上履き・飲み物持参	活動日の7日前
6	グループホーム	庄和ケアセンター そよ風	金崎675-2	受付終了	利用者の方との交流 各種手伝い	小学4年生以上 (1日2名)	動きやすい服装で 上履き持参	活動日の3日前

NO	種類	団体名(イベント名)	住所	日時	内容	参加出来る方	注意点	申込み締切日
7	配食サービス	ほのぼの会	幸松第二公民館 (小淵73-1)	受付終了	個人宅へお弁当の配達 片付け	中学生以上 (1日1名)	動きやすい服装で エプロン・ 三角巾持参	①7月10日(水) ②8月8日(木)
8	ふれあい会食会	新ふれあい会食会	庄和市民センター正風館 (大冢307-1)	受付終了	会食会の手伝い	中学生以上 (1日3名)	動きやすい服装	7月18日(木)
9		モンキーポート 武里地区	武里市民センター (備後西1-13-2)	受付終了	会食会の手伝い	小学5年生以上 (3名)	動きやすい服装で エプロン・ 三角巾持参	7月17日(水)
10		モンキーポート 豊春西地区	豊春市民センター (上蛭田101-2)	受付終了	会食会の手伝い	中学生以上 (3名)	動きやすい服装で エプロン・ 三角巾持参	8月28日(水)
11		モンキーポート 豊野地区	藤塚公民館 (藤塚1670-1)	受付終了	会食会の手伝い	中学生以上 (2名)	動きやすい服装で エプロン・ 三角巾持参	7月18日(木)

	種類	団体名(イベント名)	住所	日時	内容	参加出来る方	注意点	申込み締切日
12	認知症カフェ (オレンジカフェ)	第1地域包括 支援センター	粕壁市民センター (中央公民館) (中央2-24-1)	毎月第4金曜日 13:30~15:00 (7・8月は開催なし)	参加者の話し相手	小学4年生以上	動きやすい服装	活動日の3日前
13		第2地域包括 支援センター	特別養護老人ホーム 清寿園 (内牧 2072)	毎月第3金曜日 13:30~15:00	参加者の話し相手	小学4年生以上	動きやすい服装	活動日の1週間前
14		第3地域包括 支援センター	豊春市民センター (上蛭田101-2)	毎月第2水曜日 第4火曜日 10:00~11:30 (8月は開催なし)	参加者の話し相手・カ フェで行う行事と一緒に 参加・会場設置手伝い	小学5年生以上	動きやすい服装	活動日の1週間前
15			豊春第二公民館 (豊町5-14-1)	毎月第1火曜日 第3水曜日 10:00~11:30 (8月は開催なし)				
16		第5地域包括 支援センター	ハーモニー春日部 (緑町3-3-17)	毎月第1・3金曜日 10:00~11:30	参加者の話し相手・手工 芸・体操・会場設置手伝 い	中学生以上	動きやすい服装	活動日の3日前
17			武里東公民館 (備後東7-38-16)	毎月第2土曜日 13:30~15:00				
18			コダマホーム (緑町5-7-27)	毎月第4木曜日 10:00~11:30				
19		第6地域包括 支援センター	武里大枝公民館 (大枝89武里団地2-1)	毎月第1火曜日 ①13:00~14:00 ②14:10~15:10	参加者の話し相手	小学1年生以上	動きやすい服装・ 上履き持参	活動日の1週間前
20			シティプラザせんげん台 吉番館 1階図書室 (大枝360)	毎月第2木曜日 10:30~11:30				
21			認定こども園ふたば 武里団地6街区 (大場902-1)	毎月第4金曜日 15:00~16:00				
22		第7地域包括 支援センター	孝楽園 (赤沼295)	毎月第4水曜日 10:00~12:00 (8月は開催なし)	参加者の話し相手	小学4年生以上 (1日2~4名)	動きやすい服装・ エプロン・上履 き・飲み物持参	活動日の1週間前
23	第8地域包括 支援センター	みどりスーパー (米島1133-10)	受付終了	会場設営・片付け補助・ 参加者の話し相手	高校生以上	動きやすい服装	活動日の1週間前	

障がい者関係

NO	種類	団体名(イベント名)	住所	日時	内容	参加出来る方	注意点	申込み締切日
24	グループホーム	レインボー南桜井	米島818-30	受付終了	利用者の方と一緒に 散歩・買物・娯楽	高校生以上 (1日2名)	動きやすい服装	活動日の3日前
25	地域活動支援 センター	あしすと 地域活動支援センター	総合福祉センター あしすと春日部 (中央2-24-1)	土日祝以外 10:00~16:00	作業の補助 利用者の方との交流	中学生以上	動きやすい服装で エプロン持参	活動日の3日前
26	就労継続支援B型	ひまわり園	大倉496-455	土日祝以外 9:00~16:00	作業の補助 利用者の方との交流	中学生以上	動きやすい服装で エプロン持参	活動日の3日前
27		ふじ支援センター	牛島1289	土日祝以外 9:00~16:00	作業の補助 利用者の方との交流	中学生以上	動きやすい服装で エプロン持参	活動日の3日前
28		ゆりのき支援センター	谷原新田2229-1	土日祝以外 9:00~16:00	作業の補助 利用者の方との交流	中学生以上	動きやすい服装で エプロン持参	活動日の3日前
29		リサイクルショップ	樋堀369-1	土日祝以外 9:00~16:00	作業の補助 利用者の方との交流	中学生以上	動きやすい服装で エプロン持参	活動日の3日前
30	生活介護	あおぞら	米崎389-3	土日祝以外 10:00~16:00	作業の補助 利用者の方との交流	中学生以上	動きやすい服装で エプロン持参	活動日の3日前
31	放課後等 デイサービス	にじいろクラス 「フラット」	緑町1-10-4 (または春日部近隣の 公園・施設)	13:00~17:00 (数時間の参加も可)	知的発達障がい児向けの スポーツ託児所	大学生以上	運動ができる服装	活動日の3日前

児童関係

NO	種類	団体名(イベント名)	住所	日時	内容	参加出来る方	注意点	申込み締切日
32	保育園	信愛保育園	大場1644	受付終了	作業の補助 園児との交流	小学4年生以上で、 将来保育に 携わりたい方 (原則1日1名)	動きやすい服装で エプロン・ 上履き持参	活動日の3日前
33		孝楽園 ちろりん村保育所	赤沼295	日曜日以外 9:00~12:00	散歩 園児との交流 (夏休みはプール有)	中学生以上 (1日2名)	動きやすい服装で エプロン・ 上履き・飲み物持 参 (プールの場合 別途持ち物有)	活動日の7日前
34	地域子育て支援拠点	ぼっけのおうち	栄町2-135	受付終了	来所された乳幼児と 保護者のサポート (水遊び等のイベントの お手伝い)	高校生以上 で、子育てを 応援したい方 (1日2名)	水遊びの場合 別途持ち物有	活動日の3日前
35	こども食堂	かすかべひつじ食堂	中央5-7-15	毎月第2土曜日 ①9:00~12:00(準備) ②12:00~15:00(食事提 供)	調理補助・各種手伝い・ 子どもたちとの遊びの手 伝い	高校生以上	動きやすい服装・ タオル・飲み物	活動日の1週間前

その他

NO	種類	団体名(イベント名)	住所	日時	内容	参加出来る方	注意点	申込み締切日
36	フードパントリー	孝楽会	赤沼295	受付終了	フードパントリー手伝い	高校生以上 (1日2名)	動きやすい服装で エプロン・ 上履き・飲み物持 参	活動日の7日前
37	イベント	ふれあい広場	総合体育館 ウイング・ハット春日部 谷原新田1557-1	受付終了	参加者の誘導補助	中学生以上 (5名)	動きやすい服装・ 昼食提供あり	10月25日(金)