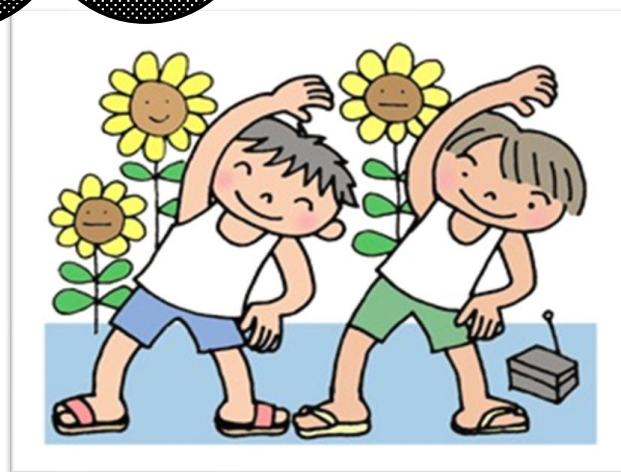


# 彩の国ボランティア体験 プログラム 2024

ボランティアを初めてする方も！  
新しいボランティアに挑戦してみたい方も！  
みなさんの参加をお待ちしております！

## 【申込みの流れ】

- ① 参加したいメニューを選ぶ。
- ② 活動者本人が、社協窓口またはボランティアセンターにて申込書を記入する。
- ③ ボランティア保険へ加入する。
- ④ 日程を調整し、ボランティアに参加する。
- ⑤ 感想文を提出する。



## 【申込み・問合せ先】

社会福祉法人 春日部市社会福祉協議会

住 所：春日部市中央2-24-1

電 話：048-762-1081

ホームページ：[www.kasukabeshishakyo.or.jp](http://www.kasukabeshishakyo.or.jp)



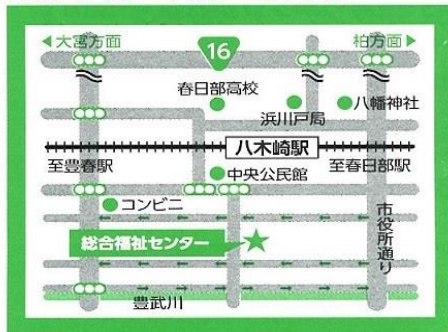
2024.07 発行

## 【各ボランティアセンターはこちら！】

### 春日部 ボランティアセンター

春日部市中央2丁目24番地1  
総合福祉センター「あしすと春日部」内

TEL 048-762-1081  
FAX 048-752-3716



### 浜川戸 ボランティアセンター

春日部市浜川戸2丁目9番地1  
西部第三区画整理記念館内

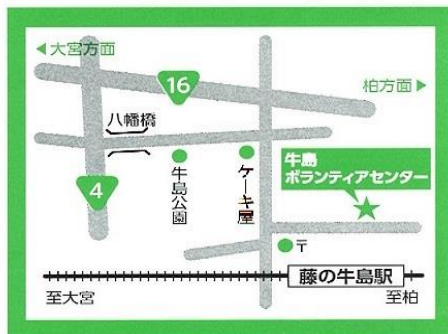
TEL/FAX 048-763-3335



### 牛島 ボランティアセンター

春日部市牛島1510番13

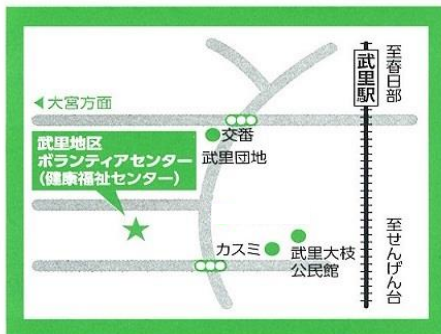
TEL/FAX 048-763-8957



### 武里地区 ボランティアセンター

春日部市大枝89番地武里団地7街区4棟  
健康福祉センター「ゆっく武里」内

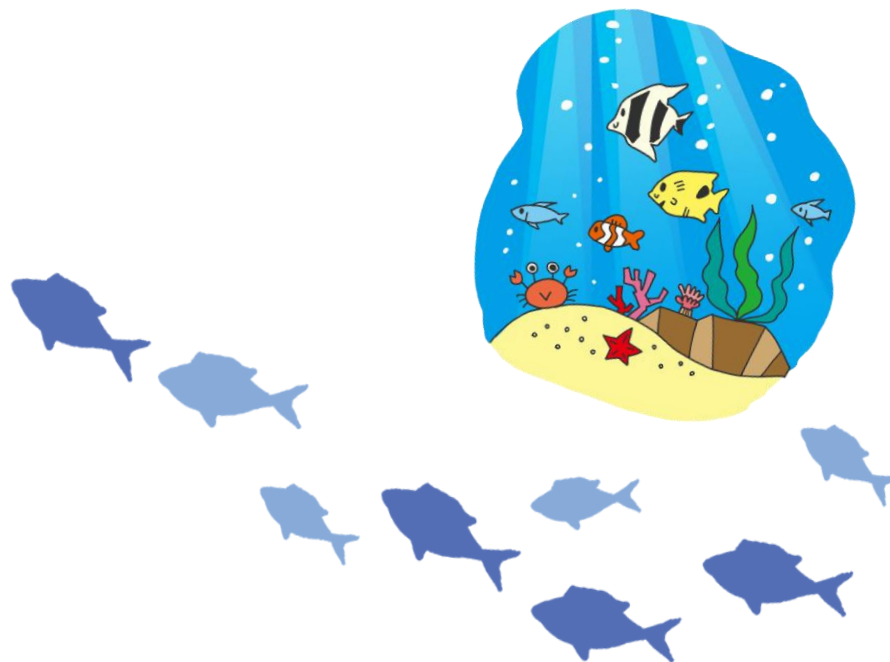
TEL/FAX 048-733-3380



## ＼ボランティア活動を応援します！／

ボランティアに興味を持ったり、活動してみたいと思ったら、お近くのボランティアセンターに相談してみましょう。

ボランティアセンターは住民の皆さんに対し、ボランティアの理解と参加を広く呼びかけるとともに、活動者とボランティアを必要とする人たちの架け橋として、また活動者の仲間づくりとしての役割を担っています。





## 【ボランティアとは…】

ボランティアとは、見返りを求めずに社会貢献する活動です。大切なことは人に言われて活動するのではなく、自分が何かをしたいと思う心です。ただ自己満足でやるのではなく、社会や相手に必要とされている活動をするのが大事です。

自分ができる範囲で行う活動なので、資格は必要ありません。しかし、自分の行動には責任をもって活動する必要があります。

## 【ボランティア活動7つの心構え】

- ① 無理をしない  
出来ることから出来る範囲で始めましょう。
- ② 安全面に気を配る  
責任を持って行動しましょう。  
また万が一に備えてボランティア保険に加入しましょう。
- ③ ルールを守る  
受け入れ先の指示に従い、約束を守りましょう。  
利用者の方のプライバシーを尊重しましょう。
- ④ 善意の押しつけに気をつける  
相手の立場になって活動しましょう。
- ⑤ 楽しむ心を忘れず積極的に取り組む  
楽しむことが長続きの秘訣です。
- ⑥ 自分も成長する  
常に学習する心を持って活動に取り組みましょう。
- ⑦ 身近な人へ伝える  
体験で学んだことを伝えましょう。



## 高齢者関係

NO	種類	団体名(イベント名)	住所	日時	内容	参加出来る方	注意点	申込み締切日
1	デイサービス	あしすと春日部 デイサービスセンター	総合福祉センター あしすと春日部内 (中央2-24-1)	土日祝以外 10:00~16:00	利用者の方との交流	小学4年生以上	動きやすい服装で エプロン持参	活動日の3日前
2		ゆっく武里 デイサービスセンター	健康福祉センター ゆっく武里内 (大枝89武里団地7-4)	土日祝以外 10:00~16:00	利用者の方との交流	小学4年生以上	動きやすい服装で エプロン持参	活動日の3日前
3		ツクイ春日部	栄町3-82	8月~12月 ①9:30~12:30 ②13:00~16:00	利用者の方との交流 各種手伝い	中学生以上 (1日2名)	動きやすい服装で 上履き持参 ①②両方参加の場合 昼食持参	活動日の2週間前
4		孝楽園 デイサービスセンター	赤沼295	日曜日以外 ①29:00~12:00 ③14:00~16:00	①施設看護師さんのお仕事体験 ②デイ利用者の受入業務、掃除 ③レクリエーションやおやつ配膳など	小学5年生以上 (①~③それぞれ 1日2名)	動きやすい服装で エプロン・ 上履き・飲み物持参	活動日の7日前
5	ショートステイ	孝楽園 ショートステイ	赤沼295	9:00~12:00	①施設看護師さんのお仕事体験 ②利用者の方との交流 各種手伝い	小学5年生以上 (①②ともに 1日2名)	動きやすい服装で エプロン・ 上履き・飲み物持参	活動日の7日前
6	グループホーム	庄和ケアセンター そよ風	金崎675-2	7月~12月 ①9:00~12:00 ②12:00~16:00 ①か②どちらか片方のみ	利用者の方との交流 各種手伝い	小学4年生以上 (1日2名)	動きやすい服装で 上履き持参	活動日の3日前

NO	種類	団体名(イベント名)	住所	日時	内容	参加出来る方	注意点	申込み締切日
7	配食サービス	ほのぼの会	幸松第二公民館 (小淵73-1)	①7月17日(水) ②8月15日(木) 10:00 集合	個人宅へお弁当の配達 片付け	中学生以上 (1日1名)	動きやすい服装で エプロン・ 三角巾持参	①7月10日(水) ②8月8日(木)
8	ふれあい会食会	新ふれあい会食会	庄和市民センター正風館 (大森307-1)	7月25日(木) 10:30~14:00	会食会の手伝い	中学生以上 (1日3名)	動きやすい服装	7月18日(木)
9		モンキーボート 武里地区	武里市民センター (備後西1-13-2)	7月24日(水) 9:00~13:00	会食会の手伝い	小学5年生以上 (3名)	動きやすい服装で エプロン・ 三角巾持参	7月17日(水)
10		モンキーボート 豊春西地区	豊春市民センター (上蛭田101-2)	9月4日(水) 9:00~14:00	会食会の手伝い	中学生以上 (3名)	動きやすい服装で エプロン・ 三角巾持参	8月28日(水)
11		モンキーボート 豊野地区	藤塚公民館 (藤塚1670-1)	7月25日(木) 9:30~14:00	会食会の手伝い	中学生以上 (2名)	動きやすい服装で エプロン・ 三角巾持参	7月18日(木)



	種類	団体名(イベント名)	住所	日時	内容	参加出来る方	注意点	申込み締切日
12	認知症カフェ (オレンジカフェ)	第1地域包括 支援センター	粕壁市民センター (中央公民館) (中央2-24-1)	毎月第4金曜日 13:30~15:00 (7・8月は開催なし)	参加者の話し相手	小学4年生以上	動きやすい服装	活動日の3日前
13		第2地域包括 支援センター	特別養護老人ホーム 清寿園 (内牧 2072)	毎月第3金曜日 13:30~15:00	参加者の話し相手	小学4年生以上	動きやすい服装	活動日の1週間前
14		第3地域包括 支援センター	豊春市民センター (上蛭田101-2)	毎月第2水曜日 第4火曜日 10:00~11:30 (8月は開催なし)	参加者の話し相手・カ フェで行う行事に一緒に 参加・会場設置手伝い	小学5年生以上	動きやすい服装	活動日の1週間前
15			豊春第二公民館 (豊町5-14-1)	毎月第1火曜日 第3水曜日 10:00~11:30 (8月は開催なし)				
16		第5地域包括 支援センター	ハーモニー春日部 (緑町3-3-17)	毎月第1・3金曜日 10:00~11:30	参加者の話し相手・手工 芸・体操・会場設置手伝 い	中学生以上	動きやすい服装	活動日の3日前
17			武里東公民館 (備後東7-38-16)	毎月第2土曜日 13:30~15:00				
18			コダマホーム (緑町5-7-27)	毎月第4木曜日 10:00~11:30				
19		第6地域包括 支援センター	武里大枝公民館 (大枝89武里団地2-1)	毎月第1火曜日 ①13:00~14:00 ②14:10~15:10	参加者の話し相手	小学1年生以上	動きやすい服装 上履き持参	活動日の1週間前
20			シティプラザせんげん台 壱番館 1階図書室 (大枝360)	毎月第2木曜日 10:30~11:30				
21			認定こども園ふたば 武里団地6街区 (大場902-1)	毎月第4金曜日 15:00~16:00				
22	第7地域包括 支援センター	孝楽園 (赤沼295)	毎月第4水曜日 10:00~12:00 (8月は開催なし)	参加者の話し相手	小学4年生以上 (1日2~4名)	動きやすい服装・ エプロン・上履き・ 飲み物持参	活動日の1週間前	
23	第8地域包括 支援センター	みどりスーパー (米島1133-10)	①10月18日(金) ②11月15日(金) ③12月20日(金) 10:45~12:15	会場設営・片付け補助・ 参加者の話し相手	高校生以上	動きやすい服装	活動日の1週間前	

## 障がい者関係

NO	種類	団体名(イベント名)	住所	日時	内容	参加出来る方	注意点	申込み締切日
24	グループホーム	レインボー南桜井	米島818-30	7月～9月までの土日 (8月10日～15日除く) ①10:00～12:00 ②13:00～15:00	利用者の方と一緒に 散歩・買物・娯楽	高校生以上 (1日2名)	動きやすい服装	活動日の3日前
25	地域活動支援センター	あしすと 地域活動支援センター	総合福祉センター あしすと春日部 (中央2-24-1)	土日祝以外 10:00～16:00	作業の補助 利用者の方との交流	中学生以上	動きやすい服装で エプロン持参	活動日の3日前
26	就労継続支援B型	ひまわり園	大袈496-455	土日祝以外 9:00～16:00	作業の補助 利用者の方との交流	中学生以上	動きやすい服装で エプロン持参	活動日の3日前
27		ふじ支援センター	牛島1289	土日祝以外 9:00～16:00	作業の補助 利用者の方との交流	中学生以上	動きやすい服装で エプロン持参	活動日の3日前
28		ゆりのき支援センター	谷原新田2229-1	土日祝以外 9:00～16:00	作業の補助 利用者の方との交流	中学生以上	動きやすい服装で エプロン持参	活動日の3日前
29		リサイクルショップ	樋堀369-1	土日祝以外 9:00～16:00	作業の補助 利用者の方との交流	中学生以上	動きやすい服装で エプロン持参	活動日の3日前
30	生活介護	あおぞら	米崎389-3	土日祝以外 10:00～16:00	作業の補助 利用者の方との交流	中学生以上	動きやすい服装で エプロン持参	活動日の3日前
31	放課後等 デイサービス	にじいろクラス 「フラット」	緑町1-10-4 (または春日部近隣の 公園・施設)	13:00～17:00 (数時間の参加も可)	知的発達障がい児向けの スポーツ託児所	大学生以上	運動ができる服装	活動日の3日前

## 児童関係

NO	種類	団体名(イベント名)	住所	日時	内容	参加出来る方	注意点	申込み締切日
32	保育園	信愛保育園	大場1644	7月～11月 平日のみ 9:00～12:00 (8月11日～16日除く)	作業の補助 園児との交流	小学4年生以上で、 将来保育に 携わりたい方 (原則1日1名)	動きやすい服装で エプロン・ 上履き持参	活動日の3日前
33		孝楽園 ちろりん村保育所	赤沼295	日曜日以外 9:00～12:00	散歩 園児との交流 (夏休みはプール有)	中学生以上 (1日2名)	動きやすい服装で エプロン・ 上履き・飲み物持参 (プールの場合 別途持ち物有)	活動日の7日前
34	地域子育て支援拠点	ぼっけのおうち	栄町2-135	8月 土日祝以外 (8月14日・15日除く) 9:30～12:30	来所された乳幼児と 保護者のサポート (水遊び等のイベントの お手伝い)	高校生以上 で、子育てを 応援したい方 (1日2名)	水遊びの場合 別途持ち物有	活動日の3日前
35	こども食堂	かすかべひつじ食堂	中央5-7-15	毎月第2土曜日 ①9:00～12:00(準備) ②12:00～15:00(食事提 供)	調理補助・各種手伝い・ 子どもたちとの遊びの手 伝い	高校生以上	動きやすい服装・ タオル・飲み物	活動日の1週間前

## その他

NO	種類	団体名(イベント名)	住所	日時	内容	参加出来る方	注意点	申込み締切日
36	フードパントリー	孝楽会	赤沼295	①7月13日(土) ②9月14日(土) ③11月9日(土) ④R7.1月11日(土) 13:00～16:00	フードパントリー手伝い	高校生以上 (1日2名)	動きやすい服装で エプロン・ 上履き・飲み物持参	活動日の7日前
37	イベント	ふれあい広場	総合体育館 ウイング・ハット春日部 谷原新田1557-1	11月2日(土) 8:30～15:00	参加者の誘導補助	中学生以上 (5名)	動きやすい服装・ 昼食提供あり	10月25日(金)