

あしすと

社協は地域の
サポーター

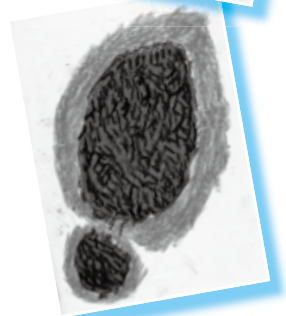
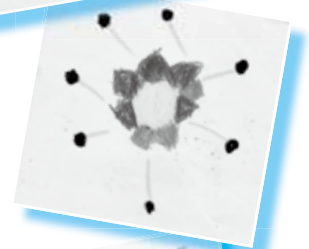
No. 27

平成26年7月1日発行

社会福祉法人
春日部市社会福祉協議会

主な内容

- ② 「社協会員」 募集のお知らせ
平成26年度予算・平成25年度決算についてのお知らせ
- ③ 身近な「支部社協」を紹介します
- ④⑤ **特集 はじめてみよう！ボランティア**
- ⑥ お知らせ広場
- ⑦ ボランティア掲示板
- ⑧ 寄付・寄贈報告



ゆりのき支援センターの皆さんの作品「楽しい夏がやってきます!!」

特集

はじめてみよう！ボランティア

皆さまからいただいた会費は、 地域のなかで役立てられています



＜高齢者の交流・
生きがいづくり＞
ふれあい会食会
ふれあい・いきいきサロン



＜ボランティア活動の推進＞
ボランティアの相談・派遣
講座等啓発活動



＜福祉への理解を
広げるために＞
福祉教育の推進
ふれあい広場の開催



＜地域での支えあい＞
見守り・声かけ活動 等

社会福祉協議会は、地域で支えあう福祉のまちづくりを目指し、多くの事業を実施しております。
皆さまからの会費が貴重な財源となっておりますので、活動の趣旨をご理解いただき、社協会員募集へのご協力をお願い致します。

社協会員会費

一般会員……	1 □	500円
賛助会員……	1 □	3,000円
特別会員……	1 □	10,000円

社協会員とは…

会員になっていただくことにより、地域の福祉活動を支えることとなります。また、福祉車両や車椅子の貸し出し等のサービスをご利用出来ます。

社会福祉協議会の予算・決算についてお知らせします

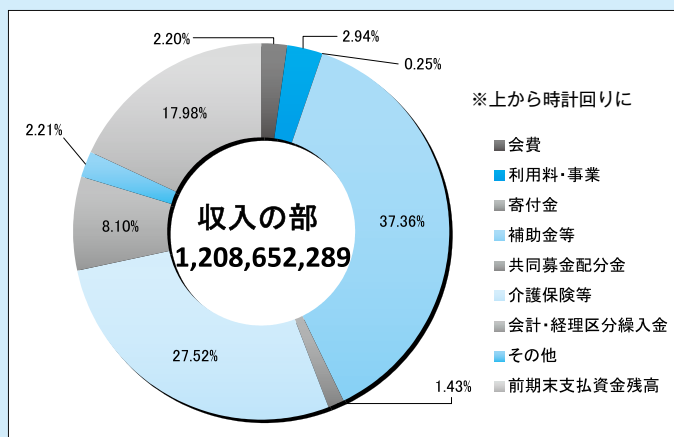
平成26年度 予算

社会福祉事業会計・公益事業会計・収益事業会計の予算総額は、

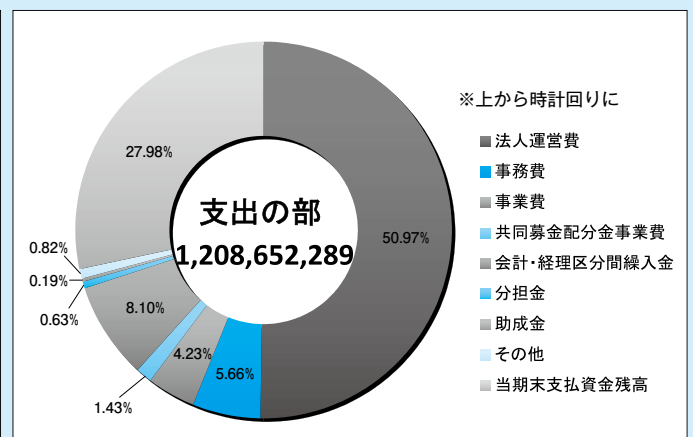
1,076,587千円です。

平成25年度 決算

収入 1,208,652,289円



支出 1,208,652,289円



※平成25年度事業報告及び決算書は、本会ホームページでもご覧になれます。

身近な「支部社協」を紹介します

社会福祉協議会では、より身近な地域福祉を推進する為、支部社協を設置しております。

支部社協では、ふれあい会食会など、地域の課題に応じた事業を地域の方々と協力しながら実施することにより、福祉の向上を目指します。

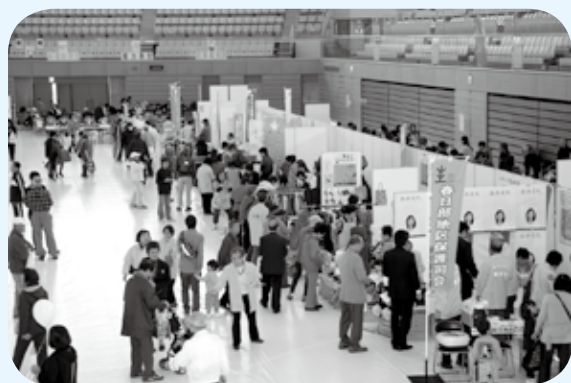
※各支部社協の活動報告は、本会ホームページでご覧になれます。



参加団体募集!!

平成26年度「市民福祉まつり・第29回ふれあい広場」

開催日 平成26年11月1日(土)
 午前9時30分～午後3時
 会場 総合体育館ウイングハット春日部
 (配置場所は社協一任)



対象者 市内福祉団体
 費用 2000円
 申込み 8月1日(金)までに指定の申込み用紙にて申請。詳しくは地域福祉担当へお問い合わせください。

道の駅庄和 イベント情報

7月19・20・21日
 (土) (日) (月・祝)

時間/午前9時30分～午後4時まで
 会場/道の駅庄和 本館軒下

魅力いっぱい! お楽しみ
大抽選会

雨の日
 限定

水色のレシートは
2倍の金額で
 合算します!

【6/1～7/21までのピンクのレシート・水色のレシートの合計3,000円で1回抽選可能!】

〒344-0121 春日部市上柳995番地 / TEL. 048-718-3011 / 営業時間 8:00～19:00



特集

はじめてボランティア

ボランティアってどんなもの？

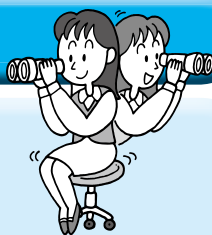
ボランティアとは、見返りを求めず社会貢献する活動です。大切なことは人に言われて活動するのではなく、自分が何かをしたいと思う心です。ただ自己満足でやるのではなく、社会や相手に必要とされている活動をするのが大切です。自分ができる範囲で行う活動なので、資格はいりません。

しかし、自分の行動には責任を持って活動する必要があります。

何から始めたらいいの？

「人とお話をするのが好き」
「仲間と一緒に趣味で楽器を演奏している」
「自分の経験を誰かのために役立てたい」

ボランティアとは自分の意思で続けることが大切です。
あなたは、どのようなことをしているときに楽しいと感じますか？
自分の好きなこと、興味や関心のあることから始めてみましょう！



どこで相談したらいいの？

社会福祉協議会窓口のほか、市内3か所（浜川戸・牛島・武里）に身近な相談員として、日頃よりボランティア活動をされている「ボランティアパートナー」を配置しております。どうぞお気軽にお立ち寄りください。

ボランティアセンターの連絡先は8ページをご参照ください。

まずははじめの一步から！ 彩の国ボランティア体験プログラム2014



社会福祉協議会では、はじめてボランティアをされる方でも参加しやすいように、市内福祉施設ご協力のもと、1日から体験できるボランティアプログラムをご用意しております！

メニューは社会福祉協議会窓口、各ボランティアセンター、各公民館にて配布している他、社会福祉協議会のホームページからもご覧いただけます。

ぜひこの機会にボランティアに参加してみてください！

たくさんの方々のご参加をお待ちしております！！

社会福祉協議会ホームページ

<http://www.kasukabeshishakyo.or.jp/>

<昨年参加者の感想>

- ・「またおいで！」と言われて嬉しかった（デイサービス）
- ・活動しているボランティアの方からも色々な話を聞くことができた（ふれあい会食会）
- ・子どもからも先生からも学ぶことがたくさんあった（保育園）



「ボランティアには関心があるけれど、自分には出来るボランティアってあるのかな…」ボランティアの相談窓口では、このような声をよく耳にします。そこで今回は、これからボランティアを始めたいと思っているあなたを応援する企画をご用意しました！

教えてください！ あなたのボランティア



現在地域で活躍されている
ボランティアの方々にインタビュー
してきました！

利用者さんが笑顔で迎えてくれます！

演芸ボランティア
カーネーション 矢澤さん

★ボランティアを始めたきっかけ

介護施設の職員とメンバーの方が知り合いでお誘いを受けました。

★現在どのような活動をしていますか？

市内の介護施設へ踊りの慰問をしている他、敬老会や納涼祭等、市内の行事にも参加しています。

皆さんが喜んでくださり、私たちもとても励みになっております。

椅子に掛けたまま手を動かして一緒に踊ってくださる方を見ると、本当に嬉しく思います。

★これからボランティアをする方へ！

私たちボランティアは特別なことをやっているとは思っていません。むしろ自分たちも成長させて頂いていると思っています。帰り際に「また来てね」「握手して」と言われるとボランティアをやることの喜びを感じております。これからボランティアをされる方は気楽に参加されたら良いのではないのでしょうか。



学んだことを伝えたい！

福祉体験学習指導者 廣岡さん

★ボランティアを始めたきっかけ

以前、近くに弱視の女の子が住んでいましたが、小学校卒業時には全盲になってしまい、中学からは県立川越盲学校に入学するようになりました。その女の子にお便りを出したくて、市の点字講習会に挑戦、点訳したお便りを読んでもらえることに喜びを感じました。

★現在どのような活動をしていますか？

小中学校の福祉体験学習として、アイマスク・車いす・点字指導に協力しています。中途失明者への触読指導も併せて行っています。点訳指導は繋がりを持つようになって今年で27年になります。

★これからボランティアをする方へ！

日頃心掛けていることですが、他人の痛みを自分に置き換えて対応しています。ボランティアは無理せず、細く長く楽しく続けることが一番大切なことだと感じています。



「ありがとう！美味しかったよ！」 の言葉が嬉しい！

給食サービス
モンキーポート武里地区 片瀬さん

★ボランティアを始めたきっかけ

平成5年に民生委員になった時、モンキーポート活動をしている民生委員の先輩に勧められ、料理が好きだったので始めました。

★現在どのような活動をしていますか？

70歳以上で一人暮らしのお年寄りに、月1回手作りの昼食を食べて頂いています。利用者の方は40～50名、ボランティアは18名です。不定期ですが、銭太鼓、手品、コーラスなどのボランティアグループの方に来てもらって、楽しんで頂いています。

★これからボランティアをする方へ！

あまり堅苦しく考えないで自分に出来ること、続けられることを選んで始めたら良いと思います。また、ボランティアなのでから奉仕の気持ちを忘れないことも大切だと思います。





お知らせ広場

社協職員募集

27年4月1日採用職員を募集します。
応募資格 昭和60年4月2日以降に出生の者で次の資格いずれかを有する者(取得見込含)

- ① 社会福祉士
- ② 介護福祉士

申込期間 6月16日(月)～7月25日(金)
試験日 8月24日(日)
 あしすと春日部

受験案内 社協窓口、ホームページよりダウンロード可
申込・問合せ 総務担当

児童クラブ嘱託職員募集

放課後児童クラブ指導員を募集します(合格者登録制)。
勤務場所 春日部市内の各放課後児童クラブ(小学校内)

対象者 昭和29年4月2日以降に出生の者で次の条件すべてを満たす者

- 指導員**
- ① 学校教育法による大学・短大・専門学校・高等学校を卒業した者
 - ② 保育士資格、幼稚園、小学校、中学校、高等学校教員資格を有する者。または、2年以上児童福祉事業等に従事した者
- 指導員補助**
 学校教育法による大学・短大・専門学校・高等学校を卒業した者

受験案内 社協窓口、ホームページよりダウンロード可
申込・問合せ 地域福祉担当

児童クラブ臨時職員募集

勤務場所 春日部市内の各放課後児童クラブ(小学校内)
申込・問合せ 地域福祉担当

福祉車両貸出事業

歩行困難で車いすを使用しなければ外出できない方々に対して、車いすに乗せたまま移動できるリフト付自動車の貸出を行っております

利用日時 祝日を除く平日の午前8時30分～午後6時まで
 ※12月29日から1月3日は除く
 平日の一泊二日・土日をはさむ
 その前後

利用目的

医療機関への通院又は入退院時の利用、公共機関、福祉施設の利用、福祉事業の参加、リフレッシュ及び冠婚葬祭に必要なとき

利用料

距離	金額
～15キロ未満	150円
15キロ以上 30キロ未満	400円
30キロ以上 50キロ未満	750円
50キロ以上	燃料を満量にして返却

そらまめジム参加者募集

ラフターヨガ(笑ヨガ)を体験しよう!
日時 7月16日(水) 午後2時～午後4時
会場 コミュニティセンター

対象者 65歳以上の方
定員 30人(申込み順)
費用 30円
 (傷害保険料)



その他 運動できる靴と服装、タオル、水分をお持ちください
申込・問合せ 第1地域包括支援センター

ひとり親家庭バス旅行

皆さんからご協力いただきました赤い羽根共同募金をもとに、親子・家庭間の交流を深めるバス旅行を実施します
日時 8月23日(出) 午前7時30分～午後6時30分

内容 ラフティング(雨天時・レイクラフティング 大雨時・道の駅たくみの里)

対象者 群馬県みなかみ町ひとり親家庭(原則として小学生とその保護者)

定員 40人 ※応募者多数の場合は、抽選

費用 大人2000円 子供1000円
申込・問合せ 7月18日(金)までに、往復はがきにて参加希望者全員の氏名、年齢、住所、電話番号を記入の上、地域福祉担当へ

「いま、お葬式は準備する時代です」 事前相談、御見積無料 お気軽にご相談下さい
 火葬式 家族葬 一般葬 95,000円(税抜)～



さいかつ葬祭センター

Saikatsu Ceremonial Center

0120-94-0983

春日部・白岡営業所 : 白岡市太田新井568-4 0480-31-6975 本社 : 越谷市増林5918-1 代表 048-960-7370



春日部・白岡家族葬ホール

車いす・アイマスク体験 指導者養成講座

小学校、中学校を中心に実施している福祉体験学習の車いす・アイマスク体験の指導者養成講座を実施します。

日時 8月29日(金) 午前9時～午後4時

会場 あしすと春日部

定員 10人

費用 無料

申込・問合せ 8月8日(金) までに地域福祉担当へ

デイサービスの ボランティア募集

内容 話し相手・囲碁・将棋・麻雀など。曜日や時間は応相談。65歳以上の対象の介護支援ボランティアのポイントもつきます

問合せ あしすと春日部デイサービス

ゆつく武里デイサービス

デイサービス利用者募集

デイサービスで友達作りや生きがい探しをしてみませんか？

当デイサービスセンターは、ご家庭でお暮らしの高齢者の皆様（介護保険にて要支援・要介護の認定を受けた方）に、レクリエーションや創作活動、食事、入浴などの活動を通して、一日を楽しくお過ごしただけのよう

に努めています。

お気軽に見学・ご相談ください

問合せ あしすと春日部デイサービス

ゆつく武里デイサービス



若年性認知症講演会

県内には、およそ2200人の若年性認知症の方がいると推計されます。若年性認知症の人や家族が置かれた現状や心情、社会的支援についてお話し頂きます

日時 7月25日(金) 午後2時～午後4時

会場 フラールガーデン春日部4F

駐車場あり(教会裏第2へ)

内容 若年性認知症講演会

「若年性認知症と社会支援について」西村美智代氏 座談会「若年性認知症と本人の声とご家族の想い」金子敏明・喜美代ご夫妻

対象 認知症に関心のある市民

定員 80人(申込不要)

参加費 無料

問合せ 第1地域包括支援センター

いっしょに活動しませんか？

ボランティア掲示板

春日部おもちゃの図書館「うさぎとかめ」

「おもちゃの図書館」は子ども達に沢山のおもちゃを用意して、気に入ったおもちゃを選んで楽しく遊んでもらっています。

障がい児のお子さんには、家でも遊べるようおもちゃの貸出しもするのが「おもちゃの図書館」です。情報交換の場でもあるのです。



子どもさんが好きな方、一緒にボランティアをしてみませんか？

活動日：第2土曜日 あしすと春日部(プレイルーム)

第4土曜日 エンゼルドーム(第1児童センター)

時間：10:00～15:00

問合せ：代表 白倉保子(電話048-752-7351)

東武岳風会杏吟会(百舌の会教場)

漢詩・和歌・俳句・新体詩・唱歌等を市内の施設に訪問し吟詠をしています。一緒にやってみませんか？

活動日：毎月第2・第4日曜日 14:00～16:00まで

会場：勤労者会館(ライム)

問合せ：赤堀(電話090-8348-1374)

ぽっぼはうす 子育て電話相談

子育て中のママ・パパ、心配事はありませんか？小さなこと・大きなこと、どんな心配事でもOK！お話を聞かせてください。一緒に考えましょう！お電話待っています。

活動日：毎月2回 第1・第3火曜日

時間：10:00～15:00

電話番号

①070-1251-4188(ソフトバンク)

②070-1277-4188(ソフトバンク)

ソフトバンク以外からの電話は、通話料金が発生します。

代表：子育てサロン ぽっぼはうす豊町クラブ

清水けい子

社協広報誌「あしすと」 広告募集

社会福祉法人春日部市社会福祉協議会が発行している「あしすと」に広告を掲載してみませんか？「あしすと」は年3回(7月・11月・3月)発行し、市発行の「広報かすかべ」と共に、配布しています。

問合せ 地域福祉担当

皆様からの温かい善意

(平成26年2月15日～平成26年6月16日)

福祉資金 (敬称略・順不同・単位：円)

野崎富雄 (4件)	40,000
松嶋昇	20,038
中田測量設計事務所 (4件)	20,000
株式会社ベルク春日部緑町店 お客様一同	68,189
ウエルシア薬局春日部藤塚店	60,000
春日部市ボランティア活動推進連絡会	35,410
一誠流吟詠一秀会	10,000
一樹会 (2件)	4,700
春日部おもちゃの図書館「うさぎとかめ」	5,000
春日部手話サークル	7,334
ラーズ武里	16,330
老人大学18期会	5,830
埼玉土建庄和南分会	10,000
匿名 (5件)	315,416

物品寄贈 (敬称略・順不同)

佐藤勉	フェイスタオル12本
明治神宮崇敬会春日部支部	洗剤20個
朝日生命労働組合越谷支部	フェイスタオル100本
匿名 (3件)	雛人形 (七段飾り) 一式
	デジタルカメラ1台・CD2枚・作業用帽子32個
	ハンガーポール1台

ご寄付のお願い

社会福祉協議会では、皆様からの会費や寄付でさまざまな事業をおこなっております。

皆様からのご寄付をお待ちしております。

〈皆様からの寄付受付方法〉

- 社協窓口 中央2-24-1あしすと春日部内
- 郵便局 備え付け振込用紙にて、下記事項をご記入のうえお振込みください。

口座番号：00100-6-608996

口座名義：社会福祉法人春日部市社会福祉協議会

通信欄：住所・氏名・電話番号・寄付

あしすと掲載の可否をご記入ください。

※大変申し訳ありませんが、手数料はご負担願います。



編集・発行

社会福祉法人 春日部市社会福祉協議会

〒344-0067 春日部市中央2-24-1

春日部市総合福祉センター「あしすと春日部」(2階)

TEL048-762-1081 FAX048-752-3716

相談室のご案内

心の相談

(臨床心理士による相談 要予約 ※前月1日から受付)

日時：毎月第2・4金曜日 午前9時～正午

弁護士相談

(要予約 ※当月1日から受付)

日時：毎月第2・4金曜日 午後1時～4時

春日部市社会福祉協議会

各事務所のご案内

春日部市社会福祉協議会事務局

中央2-24-1あしすと春日部内
TEL 762-1081 FAX 752-3716

庄和支所

米崎389-3
TEL 745-1030 FAX 745-0761

春日部市第1地域包括支援センター

中央2-24-1あしすと春日部内
TEL 754-3775 FAX 762-1083

ファミリー・サポート・センター

中央2-24-1あしすと春日部内
TEL・FAX 755-2324

あしすと身体障害者地域活動支援センター

中央2-24-1あしすと春日部内
TEL 762-1081 FAX 752-3716

あしすと春日部デイサービスセンター

中央2-24-1あしすと春日部内
TEL 762-1081 FAX 752-3716

ゆっく武里デイサービスセンター

大枝89-7-4
TEL・FAX 733-5551

ふじ支援センター

牛島1289
TEL・FAX 761-8776

ゆりのき支援センター

谷原新田2229-1
TEL・FAX 738-1171

ひまわり園

大倉496-455
TEL 718-2011 FAX 718-2012

あおぞら

米崎389-3
TEL 745-1143 FAX 745-0761

障害者就労支援センター

樋堀369-1リサイクルショップ内
TEL・FAX 752-7467

手話通訳派遣

中央2-24-1あしすと春日部内
TEL 762-1081 FAX 752-9104

ボランティアセンター

春日部ボランティアセンター

中央2-24-1あしすと春日部内
TEL 762-1081 FAX 752-3716

牛島ボランティアセンター

牛島1510-13
TEL・FAX 763-8957

武里地区ボランティアセンター

大枝89-7-4ゆっく武里内
TEL・FAX 733-3380

浜川戸ボランティアセンター

浜川戸2-9-1西部第3区整理記念館内
TEL・FAX 763-3335