

あしすと

社協は地域の
サポーター

特集

社会福祉法人
春日部市社会福祉協議会

主な内容

- ② 平成27年度 共同募金運動報告
- ③ 埼玉県社会福祉大会について
- ③ 地域で取り組む介護予防事業
- ④ 災害に備えています
- ⑤ 特集 春日部市社会福祉協議会が運営する
障がい者支援施設を紹介します
- ⑥ お知らせ広場（職員募集他）
- ⑦ ボランティア掲示板
- ⑧ 寄付・寄贈報告

春日部市社会福祉協議会が運営する
障がい者支援施設を紹介します

春日部市社会福祉協議会
合併10周年記念
社会福祉大会を開催
しました！



平成28年2月6日（土）春日部市社会福祉協議会合併10周年記念社会福祉大会を開催しました。多年にわたり、社会福祉の発展に努められた513名の方に表彰状・感謝状を贈呈しました。

また、表彰後、かすかべ親善大使茂木健一郎氏の記念講演が行われ、人と人とのつながりをテーマにお話いただき、会場は大いに盛り上がりました。



平成27年度 共同募金運動報告

《ご協力ありがとうございました。》



©中央共同募金会

共同募金運動 実績 (H28.2.8現在)

単位：円

募金種別	赤い羽根募金	歳末たすけあい募金
戸別募金	17,393,666	5,043,319
街頭募金	319,889	0
学校募金	409,052	0
職域(カード)募金	634,227	0
大口募金	84,019	44,000
法人募金	1,425,701	109,945
計	20,266,554	5,197,264

昨年10月1日から赤い羽根共同募金運動を実施しております。市民の皆様をはじめとして、各種団体や法人など多くの方のご支援とご協力をいただき、厚く御礼申し上げますとともに、募金実績についてご報告いたします。皆さまの温かい心が込められた募金は、地域のお年寄りや体の不自由な方、子供たちなどのために役立てられます。

募金協力者・団体 (敬称略・順不同)

- 大口・個人・職域募金** 春日部市職員厚生会 各民生委員・児童委員 日科ミクロン(株)福祉のニッカ (株)興文館 東亜道路工業(株)東埼玉営業所 泉工医科工業(株) 東京鐵鋼運輸(株) (株)三角工業 (株)東京コーン紙製作所 (株)石原造園土木 (株)アマチャ (株)堂坂機械製作所 わかば商事(株) くし田商会(有) (有)あすま商事 (有)やまや新館 (有)本澤運送 上原商事(有) (有)林商会 (有)トイダ石油 (特非)成年後見センターあい (特非)藤の森福祉会 (特非)福祉作業所ひばり園 (特非)MCKコミュニティ 国連NGO世界平和女性連合埼玉第5連合会 (福)福一会 (福)平成会しょうぶ苑 特別養護老人ホームひかり 春日部養成会あすかホーム 特別養護老人ホーム豊潤館 ケアホームなないろ とともにハウス 将棋愛好会 文具のナカジマ 谷原ローズ キックマン労働組合 埼玉りそな銀行武里支店 武蔵野銀行藤ヶ丘支店 武蔵野銀行春日部支店 武蔵野銀行庄和支店 武蔵野銀行武里支店 埼玉縣信用金庫春日部西口支店 埼玉縣信用金庫春日部支店 埼玉縣信用金庫豊春支店 埼玉県東部地域振興センター 埼玉県春日部県税事務所 埼玉県パスポートセンター春日部支所 埼玉県春日部農林振興センター 埼玉県総合治水事務所 埼玉県東部中央福祉事務所 埼玉県東部教育事務所 埼玉県庄和浄水場 埼玉県石油商業組合春日部支部 春日部小売販組合 春日部市吟道連盟 春日部南ロータリークラブ 春日部税務署 春日部警察署 春日部市くらしの会 春日部市佛教会 春日部市赤十字奉仕団庄和地区 春日部高等技術専門校 豊春中学校 三愛保育園 一の割自然保育園 小島保育園 春日部特別支援学校 村田典子 小野智恵子 江森米蔵 小川久美子 上原十九三 松村百治 千葉キヨ 藤川多喜子 笠原勝子 我孫子稔 米本啓美 横山敦志 他匿名1名
- 街頭募金** (公社)埼玉県弘済会埼玉支部 (公財)日本公衆電話会埼玉東分会 春日部市ボランティア活動推進連絡会 春日部市青少年育成推進員協議会 ガールスカウト埼玉県第26団 春日部市ふれあい大学校友会 ガールスカウト埼玉県第16団 ボーイスカウト春日部9団ビーバー隊 春日部高等学校応援指導部 (特非)福祉作業所ひばり園 (特非)藤の森福祉会 豊春中学校 ボランティアフェスティバル イオンリテール(株)イオン春日部店 あおぞら
- 学校募金** 桃園幼稚園 真由美幼稚園 春日部幼稚園 藤塚幼稚園 牛島幼稚園 武里白百合幼稚園 武里第二幼稚園 武里幼稚園 庄和こぼと幼稚園 春日部成就院幼稚園 ひかり第二幼稚園 小鳩幼稚園 あおぞら保育園 うらら保育園 小淵保育園 小島保育園 信愛保育園 春日部保育園 一の割自然保育園 アートチャイルドケア春日部 森のひろばチャイルドケアセンター 緑の森保育園 つぶつぶ保育園 認定こども園ふたば 武里西小学校 内牧小学校 立野小学校 粕壁小学校 宝珠花小学校 牛島小学校 南桜井小学校 緑小学校 桜川小学校 豊野小学校 幸松小学校 小淵小学校 上沖小学校 川辺小学校 富多小学校 武里南小学校 豊春中学校 春日部女子高等学校 春日部高等学校 庄和高等学校
- 図書館カード・クオカード募金** 各地区自治会・町会 春日部市うづき会

(公社)…公益社団法人 (公財)…公益財団法人 (福)…社会福祉法人 (特非)…特定非営利活動法人 (株)…株式会社 (有)…有限会社

平成26年度 赤い羽根共同募金配分を受けた団体・施設から、 ありがとうございますのメッセージが届いています



赤い羽根さんのおかげで、水はけが悪かった園庭がきれいによみがえりました。雨上がりの後もすぐに園庭に出て元気よく遊べるようになりました。

子どもたちが毎日、保育園に来るのを楽しみにしています。
ありがとうございました。

(福)英清学園「信愛保育園」
春日部市大場1644

宿泊訓練で1泊旅行や海水浴の日帰り旅行に行きました。又、地域の方々との交流と親睦を深めることを目的に納涼祭を開催しました。それぞれに参加した利用者の方々は楽しい時間を過ごせたと喜んでいました。ありがとうございました。

(特非)藤の森福祉会「地域活動支援センターらるご」
春日部市浜川戸2-13-18-3

埼玉県社会福祉大会

平成27年11月20日(金)さいたま市文化センターにて埼玉県社会福祉大会が開催されました。埼玉県社会福祉大会は、長年、社会福祉の発展に功績のあった方々を表彰する大会で、今年度は市社協推薦により以下の皆様が表彰されました。心からお祝い申し上げます。(敬称略・順不同)

県社会福祉大会会長表彰

春日部市食生活改善推進員協議会
V.Gきぼう
ひまわりグループ

県共同募金会会長表彰

齋藤 富男 尾堤 光作
小林 正敏 松井 正行

県共同募金会知事表彰

萩原 清 佐久間 勝 海老原 武士
菱沼 和保 金子 武



ご出席された皆様

社協に
生活支援コーディネーターを
設置しました!

地域で取り組む介護予防事業

これから高齢化が進んでいく中で、手助けを必要とする方が増えていきます。地域の中で助け合いが出来るように、またいつまでも元気に活躍出来るように、身近な地域で介護予防に取り組みましょう! 生活支援コーディネーターがお手伝いします!

助け合いで地域の困りごとを解決!



足腰が痛くて、
部屋の掃除が
できない...



それくらいなら
私でもお手伝い
できそうなの!

積極的に体を動かしていつまでも元気に!

- 近所で開催されているふれあいサロンや体操教室に積極的に参加しましょう!
- ボランティア活動を始めてみましょう!
趣味や特技を活かしてできる活動がたくさんあります!



地域で助け合いの活動をしたい、地域のふれあいサロンを立ち上げたいなど、お気軽にご相談ください!
問合せ 地域福祉担当



災害に 備えています



「災害ボランティアセンター立上げ訓練」

平成27年12月13日、災害発生に備え、県社協及び近隣社協の協力のもと「災害ボランティアセンター立上げ訓練」を行いました。また、社協が災害ボランティアセンターを設置する時に、運営側としての協力及び自発的な災害ボランティア活動への取り組みのため「災害ボランティア登録者養成講座」を併せて実施いたしました。



茨城県常総市への災害ボランティア活動支援

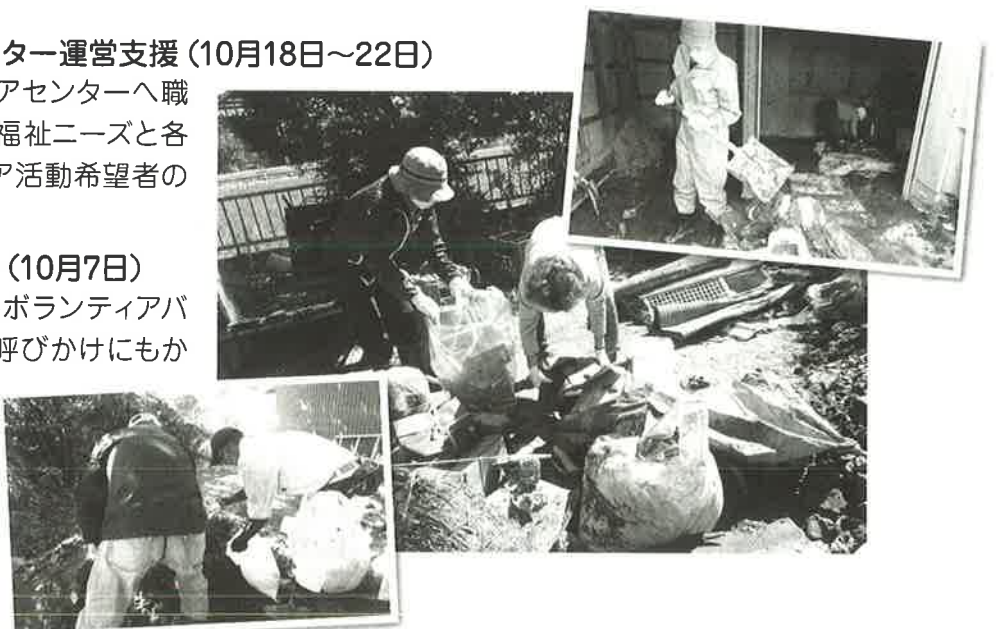
平成27年9月に起きた台風18号による大雨洪水による浸水被害に対し、活動支援を行いました。

①災害ボランティアセンター運営支援（10月18日～22日）

常総市災害ボランティアセンターへ職員1名を派遣し、現地の福祉ニーズと各地から集まるボランティア活動希望者の調整を行いました。

②災害ボランティアバス（10月7日）

災害支援のため、災害ボランティアバスを実施しました。急な呼びかけにもかかわらず、15名の参加により泥の掻き出し等を行いました。



特集

春日部市社会福祉協議会が運営する 障がい者支援施設を紹介します

ふじ支援センター (就労継続支援B型)



果樹園にご招待いただき、みかん狩りを皆で楽しめました。

ゆりのき支援センター (就労継続支援B型)



施設外研修としてエプソンアクパーク品川に行き、初めて見るイルカに大興奮でした。

各施設では手作りオリジナル商品を販売しています。お気軽にお問い合わせください。



ゆりのき支援センター 〈品物一例〉

手作り小物 100円～
季節の小物 100円～



ふじ支援センター 〈品物一例〉

手作り小物 100円～
季節の小物 100円～



ひまわり園 〈品物一例〉

竹製品 100円～
季節の小物 100円～



あおぞら 〈品物一例〉

手作り小物 50円～
季節の小物 100円～

ひまわり園 (就労継続支援B型)



外出訓練として電車を利用し中央公民館で行われた「春日部市障がい者作品展」を見学しました。

あおぞら (生活介護)



春日部市障がい者作品展に向け、皆で作品を作り上げ出展しました。

※就労継続支援B型の施設では自立した日常生活を送られるよう就労などの機会を提供しています。
生活介護施設では排せつ・食事などの介護を行い、創作・生産の機会を提供しています。

あしすと身体障害者地域活動支援センター

卓球バレー指導者連絡会ご指導のもと、定期的に「卓球バレー」に取り組んでいます。



春日部市障がい者作品展にて日ごろ実施している創作活動の成果を発表しました。



※地域活動支援センターでは在宅の身体障がい者に対し、レクリエーションや機能訓練等のサービスを提供することにより、自立の促進・生活の質の向上を図ります。



お知らせ広場

職員募集!

●児童クラブ嘱託職員

放課後児童クラブ指導員を募集します。

勤務場所 春日部市内の各放課後児童クラブ

(小学校内)

対象者 昭和30年4月2日以降に生まれ、かつ申込時に60歳未満の者で、次の条件を満たす者

有資格者 ①+②又は①+③

①学校教育法による大学・短大・高等学校を卒業した者

②保育士資格、幼稚園、小学校、中学校、高等学校教員資格を有する者。または、2年以上児童福祉事業等に従事した者

③放課後児童支援員資格を有する者
無資格者

学校教育法による大学・短大・専門学校、高等学校を卒業した者

受験案内 社協窓口、ホームページよりダウンロード可

申込・問合せ 地域福祉担当

●児童クラブ臨時職員(パート)

勤務場所 春日部市内の各放課後児童クラブ

(小学校内)

申込・問合せ 地域福祉担当

●高齢者・障がい者デイサービス介護員(嘱託・パート)

勤務場所 あしすと春日部・ゆつく武里デイサービスセンター、地域活動支援センター

勤務曜日・時間 応相談

対象者 介護福祉士・介護職員初任者研修終了(旧ヘルパー2級)

申込・問合せ 総務担当

●デイサービス看護師(パート)

勤務場所 あしすと春日部デイサービスセンター、ゆつく武里デイサービスセンター

勤務曜日・時間 応相談

申込・問合せ あしすと春日部デイサービスセンター

ゆつく武里デイサービスセンター

●心身障害者通所支援施設職員(嘱託)

勤務場所 春日部市内の心身障害者通所支援施設

対象者 昭和30年4月2日以降生まれ、かつ申込時に60歳未満の者

受験案内 社協窓口、ホームページよりダウンロード可

申込・問合せ ゆりのき支援センター

●心身障害者通所支援施設臨時職員(パート)

勤務場所 春日部市内の心身障害者通所支援施設

申込・問合せ ゆりのき支援センター

デイサービスセンター利用者募集

春日部市社会福祉協議会デイサービスセンターでは在宅の高齢者の皆様(介護認定を受けている方)が、創作活動外出楽しい年間行事や食事・入浴などを通して毎日を楽しく過ごしていただけるよう努めています。興味のある方はぜひ一度見学にいらしてください。

地域の高齢者の皆様を元気にしていく、デイサービスを目指していますのでよろしくお問い合わせをお願いします。

問合せ あしすと春日部デイサービスセンター

ゆつく武里デイサービスセンター

ボランテア活動保険の更新を忘れずに!

ボランテア活動をする方、受け入れる方、互いが安心して活動を行うため、ボランテア活動保険へ加入しましょう。今年度加入されている方も平成28年3月31日(木)に期間が満了となりますので、更新手続きをお願い致します。

必要なもの 印鑑、団体の場合は加入者名簿

補償期間 平成28年4月1日～平成29年3月31日(4月1日以降の手続きの場合は、加入手続き完了翌日から3月31日まで)

保険料 補償内容により異なります。詳しくは

<http://www.fukushinoken.co.jp/>をご覧ください。

申込・問合せ 地域福祉担当

春日部市社会福祉協議会

〒270-0292 春日部市白岡 春日部市社会福祉協議会

「いま、お葬式は準備する時代です」 事前相談、御見積無料 お気軽にご相談下さい
火葬式 家族葬 一般葬 95,000円(税抜)～



さいかつ葬祭センター

Saikatsu Ceremonial Center



0120-94-0983



春日部・白岡家族葬ホール

春日部・白岡営業所 : 白岡市太田新井568-4 0480-31-6975 本社 : 越谷市増林5918-1 代表 048-960-7370

ボランティア登録(個人) 団体)受付中

あなたの趣味や特技を活かしてみませんか?

社協では、地域の生活課題への迅速な対応を行うため、ボランティア(個人・団体)登録制度を設けております。

●夏祭り、敬老会、クリスマス会など、高齢者施設や保育園等の行事で歌、踊り、楽器演奏などを披露して下さる方。

●デイサービスセンター等の高齢者施設における、趣味(囲碁・将棋・麻雀・折り紙等)のお相手をして下さる方。

●人手が必要な災害時に、お手伝いしていただける方

など、現在ボランティア活動を行っている方やこれからボランティア活動してみたい方などぜひボランティア登録をお願いいたします。

※現在登録中のボランティア情報については社協ホームページにてご覧いただけます。

申込・問合せ 地域福祉担当

あなたの力を貸してください!

かすかべ家事サービス事業協力会員募集

住民が相互に助け合い、支え合い、日常生活上の支援を必要とする方へ日常的な支援を行うことにより、誰もが安心して住みやすい地域社会をつくることを目的とする事業です。

空いている時間内で活動いただけますので、みなさまのご登録お待ちしております。

支援内容 洗濯、掃除、買い物、炊事、通院

支援日 月曜日～金曜日

※土日祝日、年末年始を除く

時間 午前9時～午後5時

報酬 1時間あたり700円

(通院・院内介助は1,000円)
その他社協からの助成金100円

登録年会費 300円
問合せ 地域福祉担当

お困りの事はありませんか?

かすかべ家事サービス事業利用会員募集

平成27年4月から、家事援助の他に、通院介助や病院内介助(車イスの移動・受付の手続き・処方箋の受け取り等)が出来るようになりましたので、是非ご利用ください。

なお、対象にならない方もいらっしゃると思いますので、詳細についてはお問合せください。

支援内容 洗濯、掃除、買い物、炊事、通院

支援日 月曜日～金曜日

※土日祝日、年末年始を除く

時間 午前9時～午後5時

利用料 (1回あたり概ね2時間まで) 1時間あたり700円

(通院・院内介助は1,000円)

登録年会費 300円
問合せ 地域福祉担当

いっしょに活動しませんか?

ボランティア掲示板

ひまわりグループ
～会員募集!～

古切手を収集・整理して「養護盲老人ホーム ひとみ園」に送る活動です。

見学はいつでも大歓迎です。お気軽にご連絡ください。お待ちしております。

活動日：月2回 水曜日 13:00～16:00
会場：武里ボランティアセンター
問合せ：関谷(電話 048-734-5088)

朗読 アメンボの会
～彫刻の詩 募集～

彫刻像を見つめると、可愛らしさ、美しさ、神秘さに包まれます。折りや願いも込められます。

春日部駅東口から公園橋付近などに彫刻が22体あります。その彫刻を見て「詩」を書いてみるのはいかがでしょう。そして自分で書いた詩をハーモニーフェスタで朗読してみませんか?当日参加できない方は、詩の応募だけでも構いません。

彫刻の案内図は市役所社会教育課にあります。皆様の詩をお待ちしております。

ハーモニーフェスタ
日時：6月26日(日) 10:00～(予定)
会場：ハーモニー春日部
参加費：無料
問合せ・募集先：〒344-0022
春日部市大畑379-5 針田
(電話・FAX 048-737-3052)

社協広報誌「あしすと」広告募集

社会福祉法人春日部市社会福祉協議会が発行している「あしすと」に広告を掲載してみませんか? 「あしすと」は年3回(7月・11月・3月)発行し、市発行の「広報かすかべ」と共に、配布しています。

問合せ 地域福祉担当

皆様からの温かい善意

(平成27年10月1日～平成28年1月31日)

福祉資金 (敬称略・順不同・単位:円)

野崎富雄 (4件)	40,000
田村志津江	800
庄和明るい社会づくりの会	10,000
彩の国いきがい大学春日部学園校友会連絡協議会	19,082
春日部市食生活改善推進員協議会幸松地区	3,000
フレンドリーTBG	1,559
カトリアグループ	10,000
中田測量設計事務所 (4件)	20,000
スターガザール	5,000
春日部市食生活改善推進員協議会武里地区	4,551
春日部市食生活改善推進員協議会豊春地区	5,000
春日部市文化連合会庄和	81,308
春日部市立野農地管理組合	12,653
損保ジャパン日本興亜ちきゅう倶楽部	100,000
春日部市建築十日会	50,000
オオタ美芸	20,000
公益社団法人春日部市シルバー人材センター	10,000
埼玉みずほ農業協同組合共済友の会	10,000
刃物研	5,087
いきがい大学13期ボランティア部	5,000
丘の上チャリティ茶会	50,000
春日部市立看護専門学校	15,000
草加友の会	4,000
さくらの友の会	29,470
(有)幸七商事	100,000
南桜井キリスト協会	25,000
匿名 (5件)	18,887

物品寄贈 (敬称略・順不同)

飛鳥馬 久	自転車1台
増山正	紙おむつ5袋
春日部市ガールスカウト連絡会	雑巾226枚 ふきん42枚
特定非営利活動法人藤の森福祉会	簡易トイレ1台

ご寄付のお願い

社会福祉協議会では、皆様からの会費や寄付でさまざまな事業をおこなっております。

皆様からのご寄付をお待ちしております。

●●● 皆様からの寄付受付方法 ●●●

- 社協窓口 中央2-24-1あしすと春日部内
- 郵便局 備え付け振込用紙にて、下記事項をご記入のうえお振込みください。

□座番号：00100-6-608996

□座名義：社会福祉法人春日部市社会福祉協議会

通信欄：住所・氏名・電話番号・寄付・

あしすと掲載の可否をご記入ください。

※大変申し訳ありませんが、手数料はご負担願います。

お詫びと訂正 「あしすと」11月号2頁に記載した平成27年度社会福祉協議会会員募集報告に誤りがありました。お詫びして訂正します。

【誤】ナカジマ工芸(株)、(有)本澤輸送

【正】ナカジマ工芸(株)、(有)本澤運送

編集・発行

社会福祉法人 春日部市社会福祉協議会

〒344-0067 春日部市中央2-24-1

春日部市総合福祉センター「あしすと春日部」(2階)

TEL048-762-1081 FAX048-752-3716

相談室のご案内

心の相談

(臨床心理士による相談 要予約 ※前月1日から受付)

日時：毎月第2・4金曜日 9:00～12:00

弁護士相談

(要予約 ※当月1日から受付)

日時：毎月第2・4金曜日 13:00～16:00

春日部市社会福祉協議会

各事務所のご案内

春日部市社会福祉協議会事務局

中央2-24-1あしすと春日部内
TEL 762-1081 FAX 752-3716

庄和支所

米崎389-3
TEL 745-1030 FAX 745-0761

春日部市第1地域包括支援センター

中央2-24-1あしすと春日部内
TEL 754-3775 FAX 762-1083

ファミリー・サポート・センター

中央2-24-1あしすと春日部内
TEL・FAX 755-2324

あしすと身体障害者地域活動支援センター

中央2-24-1あしすと春日部内
TEL 762-1081 FAX 752-3716

あしすと春日部デイサービスセンター

中央2-24-1あしすと春日部内
TEL 762-1081 FAX 752-3716

ゆっく武里デイサービスセンター

大枝89-7-4
TEL・FAX 733-5551

ふじ支援センター

牛島1289
TEL・FAX 761-8776

ゆりのき支援センター

谷原新田2229-1
TEL・FAX 738-1171

ひまわり園

大塚496-455
TEL 718-2011 FAX 718-2012

あおぞら

米崎389-3
TEL 745-1143 FAX 745-0761

障害者就労支援センター

樋堀369-1リサイクルショップ内
TEL・FAX 752-7467

手話通訳派遣

中央2-24-1あしすと春日部内
TEL 762-1081 FAX 752-9104

ボランティアセンター

春日部ボランティアセンター

中央2-24-1あしすと春日部内
TEL 762-1081 FAX 752-3716

牛島ボランティアセンター

牛島1510-13
TEL・FAX 763-8957

武里地区ボランティアセンター

大枝89-7-4ゆっく武里内
TEL・FAX 733-3380

浜川戸ボランティアセンター

浜川戸2-9-1西部第3区整理記念館内
TEL・FAX 763-3335